



# Club-Info

Ski-Club "Blau-Rot" Köln 1938 eV  
www.skiclub-koeln.de

**Wanderung am Sonntag, 11. September 2022**

## Windecker Highlights

Windeck ist ein wunderschöner Ort direkt an der Sieg und ist mehr als eine Reise wert - und die Erkundung der vielen Sehenswürdigkeiten und der wunderschönen Natur, in der es liegt, wird jedes Herz erfreuen. Und so wurde hier eine Wanderung zusammengestellt, die gespickt ist mit vielen der Windecker Highlights - sowohl kulturellen als auch auf die Natur bezogen und so können wir uns freuen auf einen Streifzug durch die Natur in der Gegenwart, bei der wir uns immer wieder weit zurück in der geschichtlichen Zeit versetzen lassen.



Das wohl älteste Zeitzeichen Windecks ist die Burg Windeck, deren erstmalige urkundliche Erwähnung auf 1174 datiert ist. Die Burg hat eine sehr wechselhafte Geschichte hinter sich mit vielen Auf-, Um- und Erweiterungsbaute. Natürlich war sie auch einigen kriegerischen Auseinandersetzungen ausgeliefert und ist durch den zweiten Weltkrieg letztendlich zerstört worden, so dass heute nur noch eine Ruine von ihr übrig geblieben ist. Aber immer noch bietet sie ein wunderschönes Ambiente für kultureller Veranstaltungen und – eine grandiose Aussichtsplattform für weite Blicke sowohl über das Bergische Land als auch den Westerwald.

Etwas unterhalb der Burgruine liegt der idyllische Stadtteil Altwindeck mit einer Reihe von wunderschönen, alten Fachwerkhäusern, die von ihren Besitzern liebevoll gepflegt und verziert wurden. Das nahegelegene Museumdorf Altwindeck besteht natürlich nur aus Fachwerkhäusern. Die zwei ältesten stammen aus dem 17. Jahrhundert. Ausgestellt sind dort Alltags- und Handwerkergegenstände aus dem 19. Jahrhundert, die das Leben zu früheren Zeiten anschaulich aufzeigen.



Die restlichen Historischen Zeitzeichen, die entlang unserer Wanderung liegen, sind Ende des 19. Jahrhunderts entstanden. Schon zu dieser Zeit wollte man den Tourismus im Siegtal durch den Bau einer Eisenbahnstrecke ausbauen. Die mäandernde Sieg und die vielen Berge stellten dabei die größte Herausforderung dar. Erleichterung verschaffte man sich durch die Entscheidung, die Sieg in der Höhe von Windeck durch Sprengungen zu begradigen.



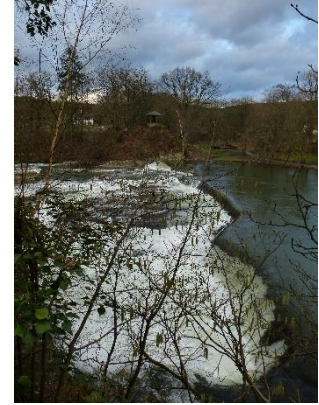
In der "alten" Siegenschleife entstand dadurch eine faszinierende und sehr beeindruckende Natur mit auch heute noch vielen Fechtgebieten, Auen- und Bruchwäldern. Das Gebiet dieses Altarms der Sieg, auch "Krummauel" genannt, entwickelte sich zu einem Lebensraum vieler Libellenarten, Schmetterlinge, Wasservögel und natürlich auch Fröschen, sogar sehr seltenen.

Und ein weiteres äußerst beeindruckendes Naturschauspiel ist durch die Sprengung entstanden - der Siegener Wasserfall. Über die Felsen im Fluss gurgelt oder je nach Wasserstand tost seither an dieser Stelle munter das Wasser die Sieg herunter. Mit seinen 84 Metern ist er der breiteste Wasserfall in ganz Nordrhein-Westfalen.

Selbstverständlich hat sich der Mensch auch die Kraft des Wassers zu Nutze gemacht. Es siedelte sich die englische Metallwarenfabrik Elmores am Wasserfall an und nutzte seine enorme Kraft zur Gewinnung der Energie für ihre Produktion.

Nach seiner Schließung Ende des letzten Jahrhunderts etablierten die Windecker auf dem Industriegelände und seinen Gebäuden ein Bürger- und Kulturzentrum, zu dem auch ein Biergarten gehört.

Als letztes historisches Element aus der Zeit des Eisenbahnbaus sei dann auch noch der Schladerner Bahnhof erwähnt, der sich automatisch in die Wanderung integriert, da er als Start- und Zielpunkt auserkoren ist.



Dies Wanderungen wird uns aber vor allem vermitteln in welcher faszinierenden Landschaft Windeck liegt – ein gigantisches Naturerlebnis mit besonderen Erlebnissen für alle Sinne steht uns bevor.

Streckenlänge:	ca. 9,5 km
Dauer insgesamt:	ca. 3-4 Stunden
Profil:	gut begehbar, alle möglichen Wegeformen
Schwierigkeitsgrad:	hochwertige, abwechslungsreiche, anspruchsvolle Tour mit einigem Auf und Ab, besonders ein Abstieg ist recht steil
Höchster/tiefster Pkt:	↑206m ↓114m
Auf-/Abstieg:	238 m
Mitnahme:	Auf dieser Tour ist das Tragen von festen Schuhen angeraten. Auch eine Unterstützung von Wanderstöcken könnte bei dem einen oder anderen Abstieg hilfreich sein. Wie immer, sollte auch für ausreichende Verpflegung und Getränke im Rucksack gesorgt sein.

**Treffpunkt und Start: 11.09.2022 um 10:30 Uhr  
vor dem Bahnhof in Windeck-Schladern, Waldbröler Straße 3**

Mitfahrgelegenheiten können unter- und/oder miteinander geregelt werden, gerne bieten wir hier auch Unterstützung an.

<https://www.bing.com/maps?q=winkelsm%c3%bchler+weg%2c+Erkrath%2c+Deutschland&FORM=HDRSC4>

**[Bitte Anmeldung bis 8.09.2022 auf unserer Homepage.](#)**

Fragen: Uschi Prigge, Immendorfer Hauptstr. 8, 50997 Köln, Tel.: 02236 / 394 59 58  
mobil: 0170 / 54 59 0 59 email: [Prigge.U@googlemail.com](mailto:Prigge.U@googlemail.com)